

יצירות אומנות בצבעים
חמים וקררים

האמן- קלוד מונה (1840-1926)

מונה צייר בעיקר תמונות נוף.

המטרה שלו הייתה לבדוק איך אותו נוף נראה אחרת בעונות ובזמינים שונים של היום, לכן ביצירותיו אנחנו רואים הרבה פעמים נופים שחוזרים על עצמם אך בצבעים שונים מה שנותן לכל יצירה אווירה שונה ותחושה אחרת.



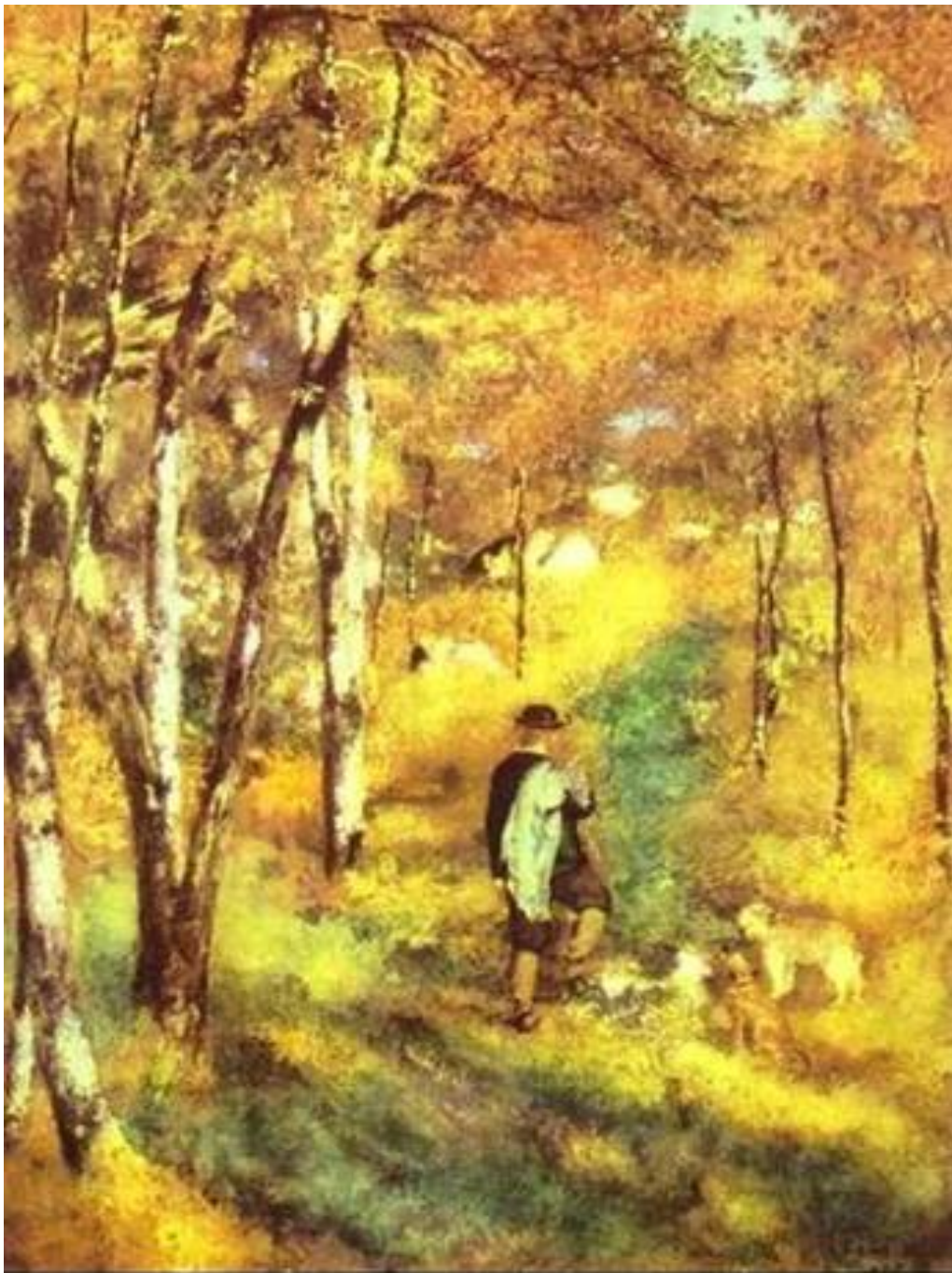
קלוד מונה,
חבצלות, 1917

קלוז מונה , ערמות שחת, 1891
החילוף בין העונות והשעות ביום יצר מאותה ערמת
שחת יצירות שונות בצבעים שונים, בעליי אווירה שונה





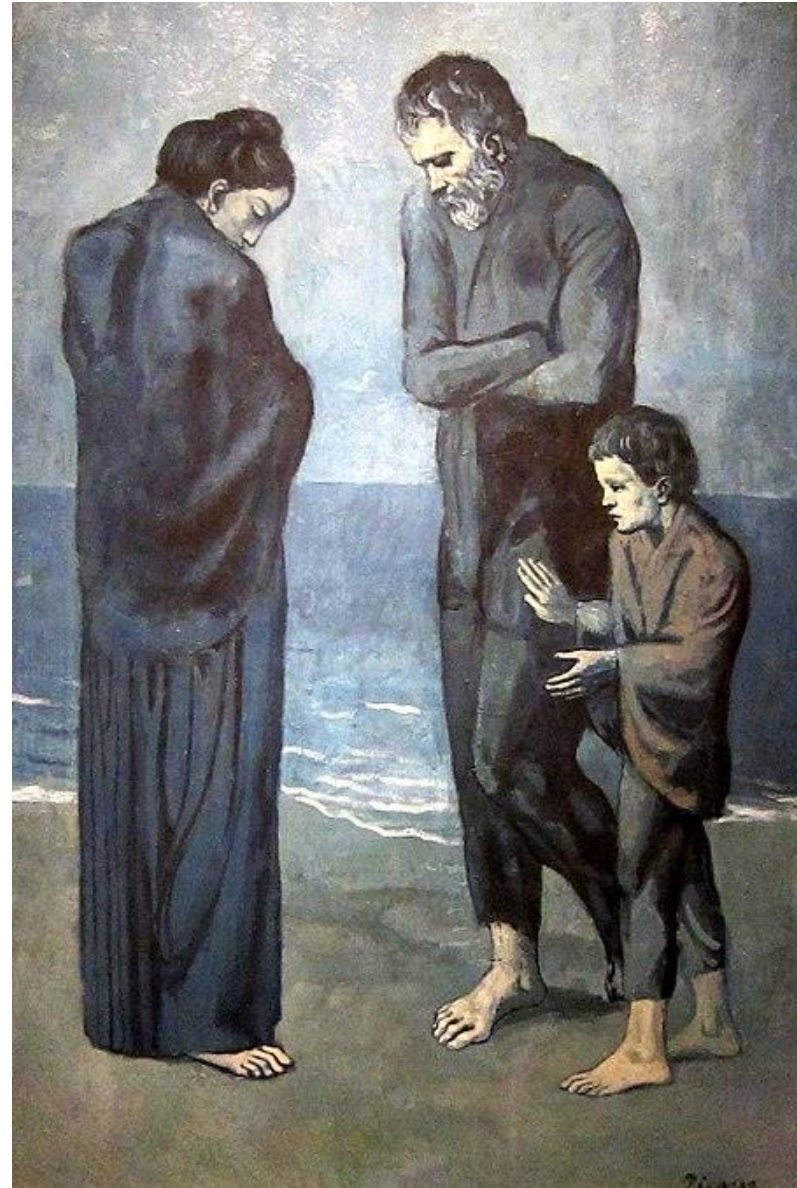
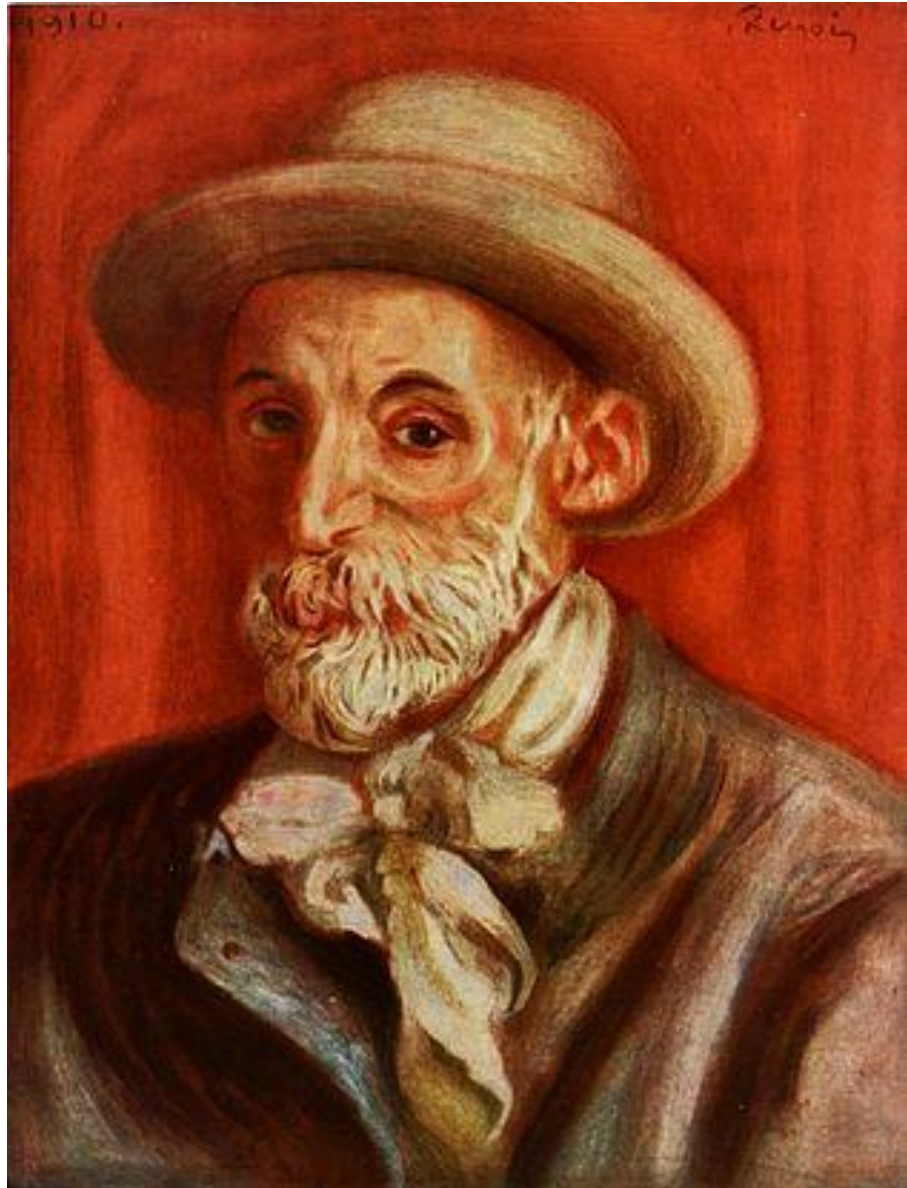
גשם, קיטור
ומהירות:
מסילת הרכבת
המערבית
הגדולה.
ציור שמן על בד,
ויליאם טרנר.



איש צעיר הליכה עם
כלבים בפונטנבלו היערה.
רנואר. 1866. שמן על בד

מה ההבדל בין היצירות? מה התחושות שעולות?

רנואר
1910
דיוקן
עצמי



פיקאסו,
התקופה
הכחולה,
1903
הטרגדיה

שדרות מונמארטר קאמיל פיסארו (1897)



- איזו תמונה צוירה בשעות הצהריים?
- איזו בשעות הלילה?
- היכן יש צבעים חמים יותר מדוע?
- והיכן קרים?
- איזו אוירה יש בכל אחד מהיצירות? מדוע?



"המנגן העיוור" 1903, פבלו
פיקאסו, צבע שמן
נהוג לחלק את סגנון האמנות
של פיקאסו לתקופות.
מה לדעתכם התקופה בה נמצא
פיקאסו לפי היצירה הזו שלו?

צבעים חמים וקרים

ההתבוננות בסביבה- אנו נוטים לחלק את כל הצבעים לשתי קבוצות: בקבוצה אחת נמצאים כל הגוונים המזכירים דברים קרים הקיימים בטבע, ובקבוצה השנייה נמצאים הגוונים המזכירים דברים חמים.

○ צבעים חמים: צבעים המעבירים תחושות של חום כגון אש, שמש, חול וכו'. במעגל הצבעים מתייחסים לצבעים הנמצאים בין הצהוב לסגול דרך האדומים-כתומים. מעוררים בצופה תחושת חמימות.

○ צבעים קרים: צבעים המעבירים אסוציאציות של קור ואף רוגע, כגון מים, שמים, ים וכו' במעגל הצבעים מדובר על הגוונים שבין הצהוב הנוטה לירוק לסגול הנוטה לכחול, דרך הירוקים-כחולים.

○ פרספקטיבה אווירית (אטמוספירית): מונח שהומצא ע"י ליאונרדו דה וינצי, למרות שהתופעה הייתה ידועה לאמנים שקדמו לו, והכוונה ליצירת עומק בציור ע"י שימוש בסולם גוונים המחקה את האטמוספירה של צבעים הנמצאים במרחקים שונים מן הצופה. עצמים הרחוקים מאתנו הצבעים שלהם הולכים ומתקררים ונראים יותר מטושטשים.

○ צבע אטמוספרי: צבע המושפע מן האטמוספירה, נתפס כנתון לרגע מסוים.